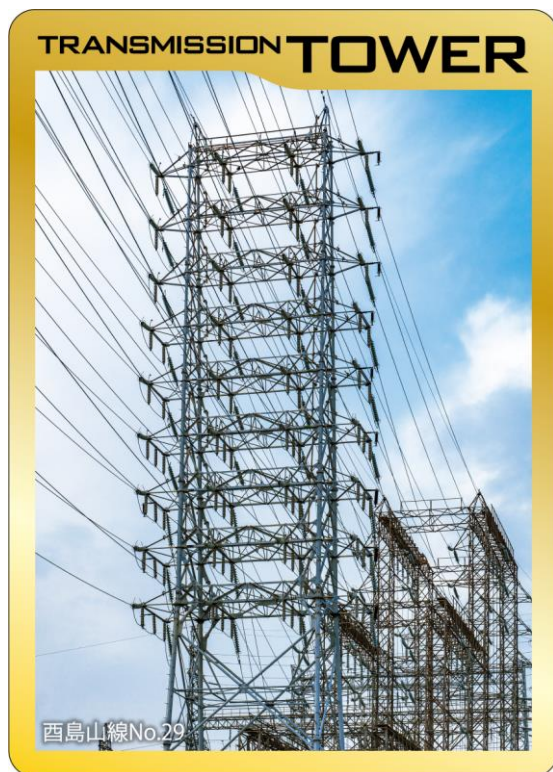


【カード表面】



【カード裏面】

TRANSMISSION TOWER

線路名: ^{としまやません}西島山線
 電圧: 7万7千ボルト
 高さ: 53.9メートル
 重量: 39.9トン

建設年(竣工): 1972(昭和47)年 [↑位置情報](#)

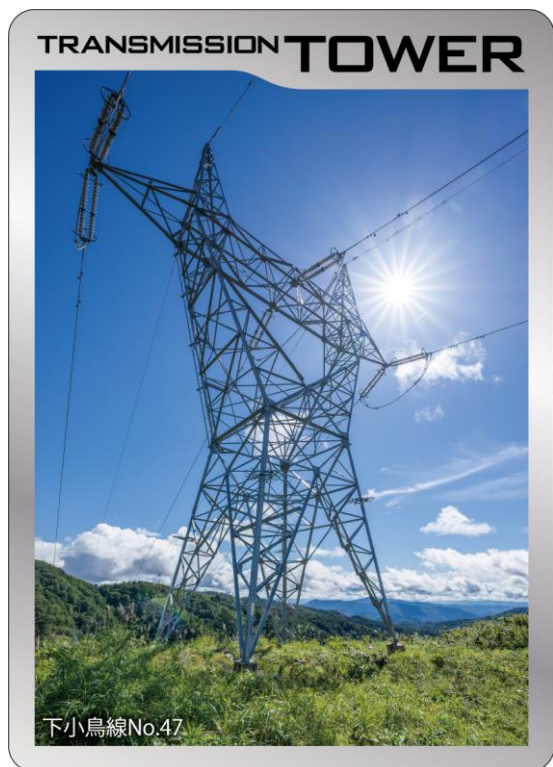
所在地: 兵庫県尼崎市
 鉄塔型: 耐張(矩形型)
 電線線種: 中防ACSR330Iほか
 回線: 12回線

鉄塔プロフィール: 兵庫県尼崎市南部にある臨海工業地帯を通過している7万7千ボルトの送電線。変電所近隣に建設されていることから、同じ方向に走る複数の送電線をひとつの鉄塔に集約(併架)させており、併架鉄塔と呼ばれる。12回線を併架し、合計36本の送電線を支える迫力あるこの鉄塔は、当社で最多の回線数を誇る。

【撮影:別所隆弘】

関西電力送配電 No. 0000

【カード表面】



【カード裏面】

TRANSMISSION TOWER

線路名: ^{しもこどりせん}下小鳥線
 電圧: 27万5千ボルト
 高さ: 26.5メートル
 重量: 13.3トン

建設年(竣工): 1973(昭和48)年 [↑位置情報](#)

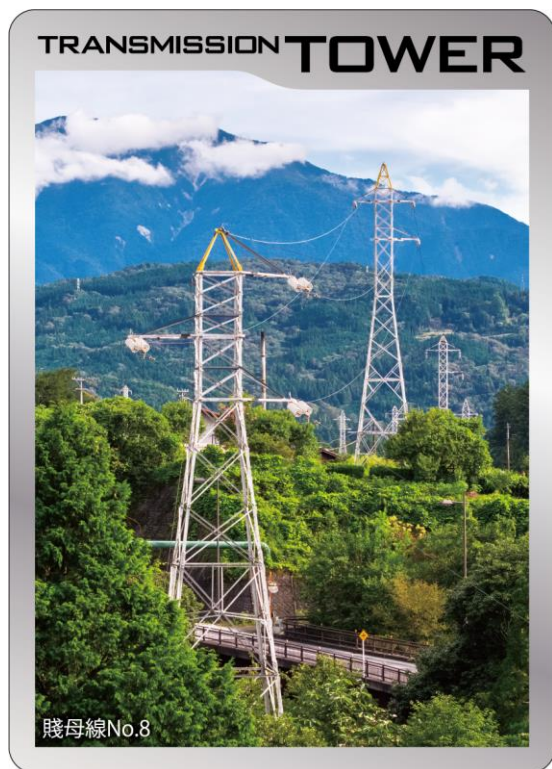
所在地: 岐阜県大野郡
 鉄塔型: 耐張(えぼし型)
 電線線種: ACSR610
 回線: 1回線

鉄塔プロフィール: 高度経済成長に伴い電力需要が増加する関西地域へ、下小鳥発電所で作られた電気を送るべく建設された27万5千ボルトの送電線。既存の新北陸幹線に接続する最短ルートを実現するため、2年にも及び山岳地域の気象評価を経て建設された。鉄塔立地点の最大標高は1,508mと当社一の高さを誇り、空の中に佇むかのような姿が美しい。

【撮影:別所隆弘】

関西電力送配電 No. 0000

【カード表面】



【カード裏面】

TRANSMISSION TOWER

線路名: ^{しずもせん} 賤母線
 電圧: 7万7千ボルト
 高さ: 19.7メートル
 重量: 3.5トン

建設年(竣工): 1919(大正8)年
 所在地: 岐阜県中津川市
 鉄塔型: 耐張(四角型)
 電線線種: HDCC100
 回数: 1回線

鉄塔プロフィール: 明治から昭和初期にかけて活躍した「電力王」福澤桃介による木曾川水系の開発に伴い、旧長野県山口村でつくられた電気を愛知県名古屋へ送るために建設された7万7千ボルトの送電線。当社最古の線路で、建設当時は木柱の送電線路であったが、1941(昭和16)年に鉄塔への建替えを実施し、現在も活躍している。

↑位置情報

[撮影:別所隆弘]

関西電力送配電 No. 0000

【カード表面】



【カード裏面】

TRANSMISSION TOWER

線路名: ^{おくよしのせん} 奥吉野線
 電圧: 50万ボルト
 高さ: 74.9メートル
 重量: 90.9トン

建設年(竣工): 1978(昭和53)年
 所在地: 奈良県吉野郡
 鉄塔型: 耐張(四角型)
 電線線種: ACSR410×4導体
 回数: 2回線

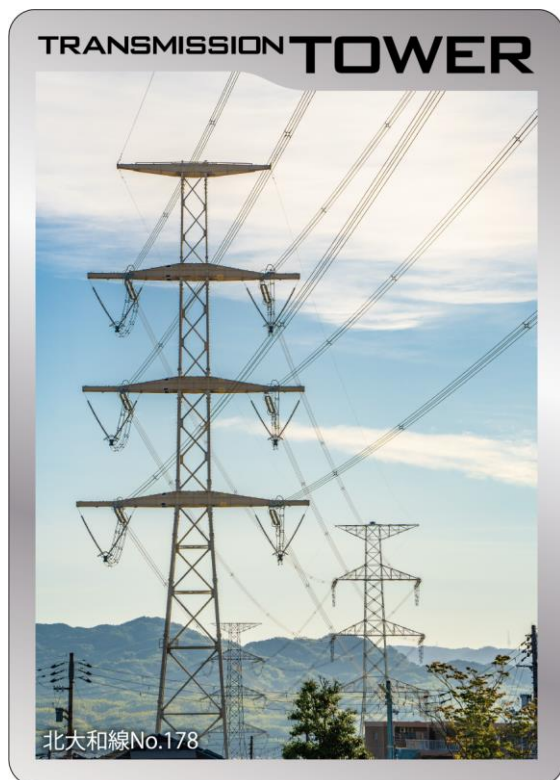
鉄塔プロフィール: 奥吉野発電所(揚水式発電)でつくられた電気を送るべく、大峰山脈など峻険な山々を通過する50万ボルトの送電線。当社一の線幅(鉄塔の腕金の横幅)34.2mを誇る大型鉄塔で、地盤高低差(No.2とNo.3の高低差)は当社最大の400m。山間部に佇む壮大な姿は四季折々の風景に映え、特に紅葉時期は絶景である。

↑位置情報

[撮影:別所隆弘]

関西電力送配電 No. 0000

【カード表面】



【カード裏面】

TRANSMISSION TOWER

線路名: ^{きたやまとせん}北大和線
 電圧: 50万ボルト
 高さ: 77.0メートル
 重量: 120.1トン

建設年(竣工): 1991(平成3)年
 所在地: 京都府相楽郡
 鉄塔型: 耐張(四角型)
 電線線種: ACSR410×4導体
 回数: 2回線

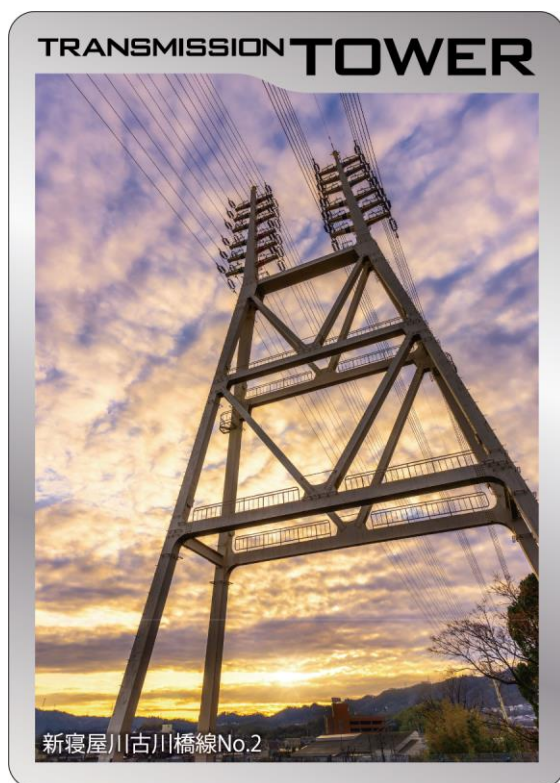
鉄塔プロフィール: 学術と文化の融合をめざしたけいはんな学研都市のイメージにふさわしい、50万ボルトの「環境調和鉄塔」を国内で初めて採用。シンプル(Simple)な腕金、シングルワレン(Single warren)結構、スリム(Slim)な構造を有しており、従来のMC鉄塔(コンクリート充填鋼管鉄塔)にSを加え、「SMC鉄塔」と呼ばれている。

[撮影:別所隆弘]

↑位置情報

関西電力送配電 No. 0000

【カード表面】



【カード裏面】

TRANSMISSION TOWER

線路名: ^{しんねやがわふるかわばしせん}新寝屋川古川橋線
 電圧: 7万7千ボルト
 高さ: 56.4メートル
 重量: 184.5トン

建設年(竣工): 1978(昭和53)年
 所在地: 大阪府寝屋川市
 鉄塔型: 耐張(矩形型)
 電線線種: STACSR1160ほか
 回数: 8回線

鉄塔プロフィール: 大阪府寝屋川市とその近隣地域への電力供給を目的に建設された7万7千ボルトの送電線。鉄塔は付近にある公園との調和に配慮した設計で、「環境調和鉄塔」と呼ばれる。8回線をひとつの鉄塔に集約させたスマートな形状は、国内にある環境調和鉄塔の中でも珍しい。電線サイズは送電容量トップクラスの1,160mm²を採用している。

[撮影:別所隆弘]

↑位置情報

関西電力送配電 No. 0000